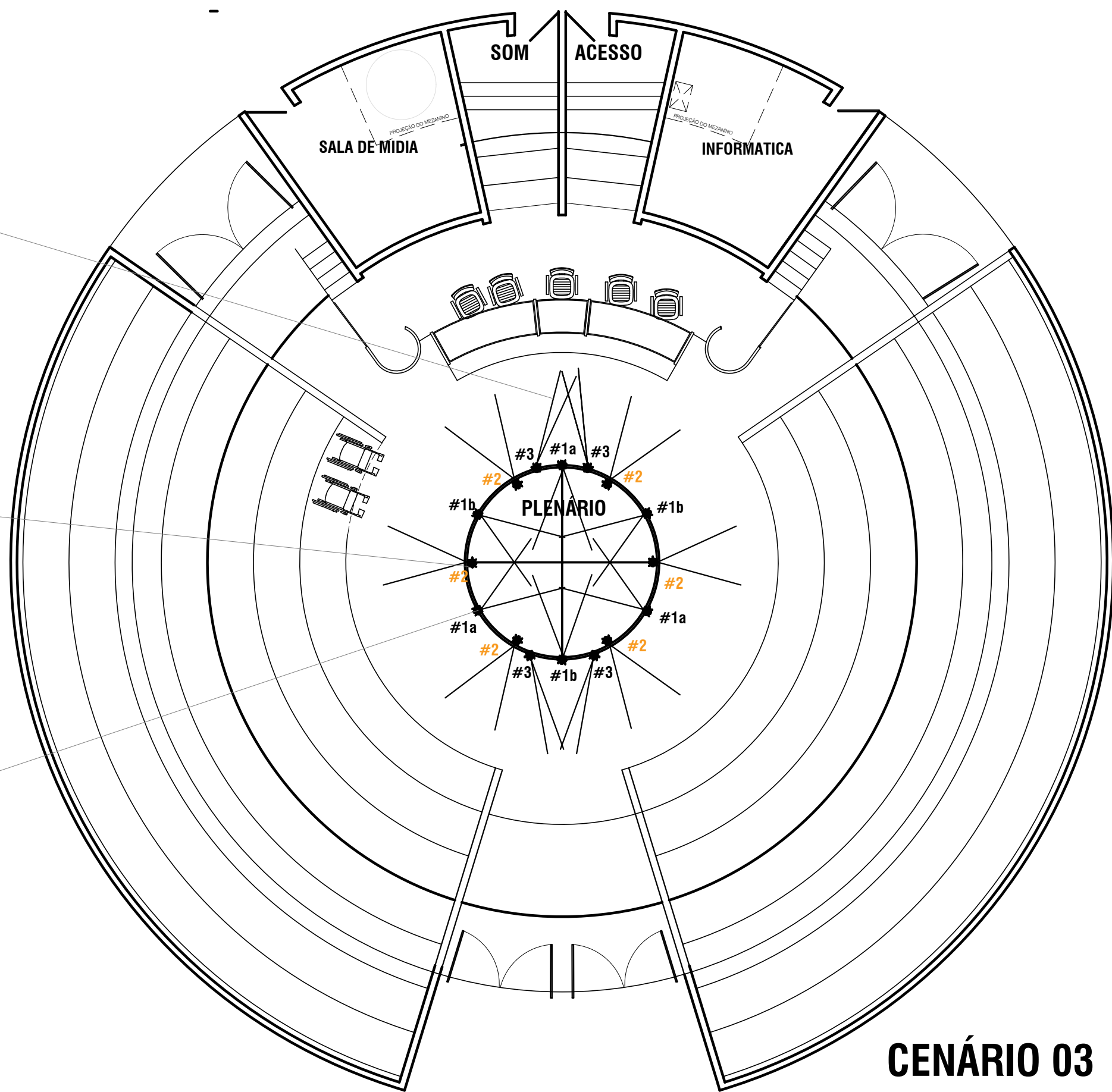


LUM 01  
facho  
9graus  
angulação  
25graus(-)

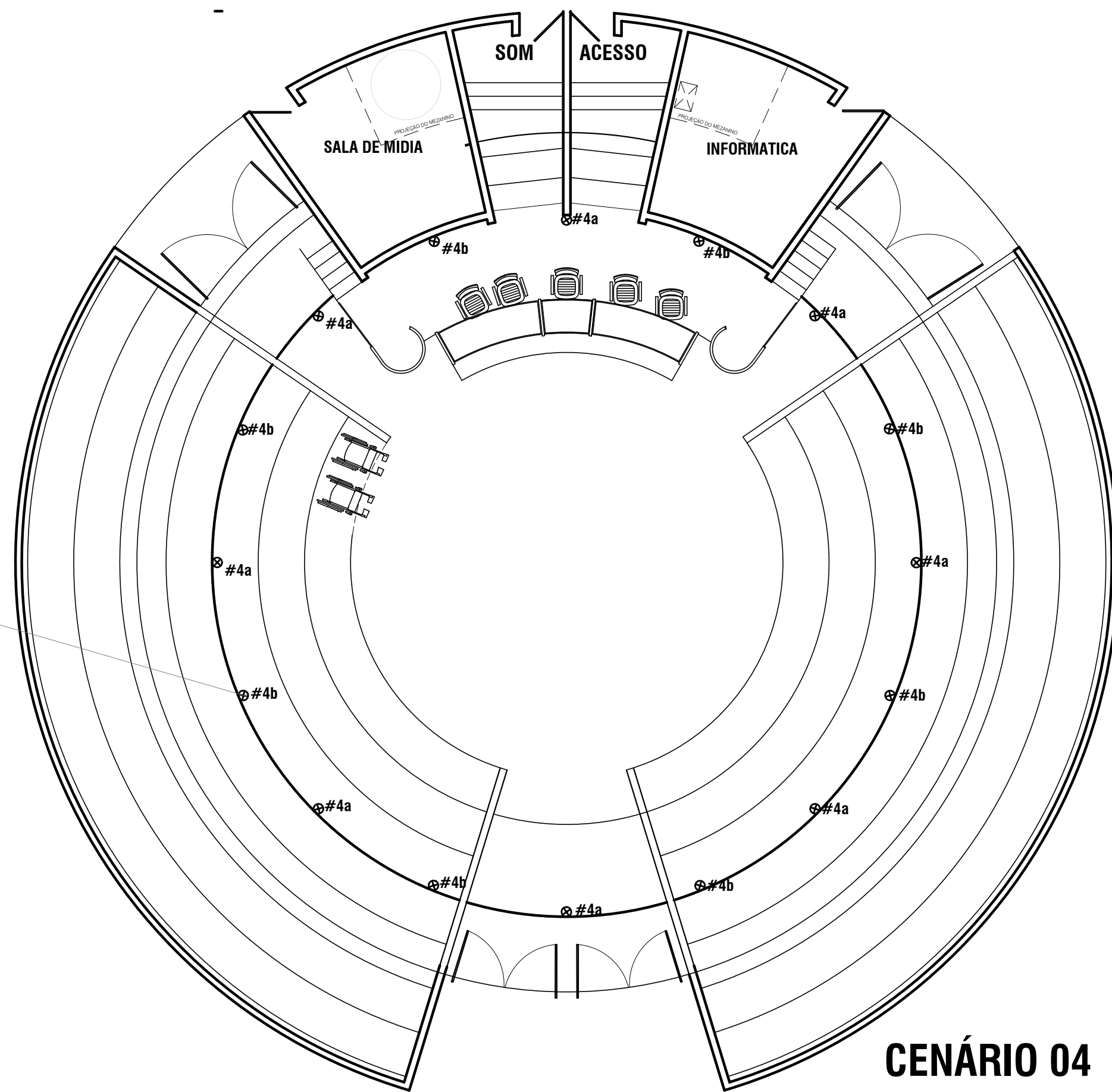
LUM 01  
facho  
40graus  
angulação  
20graus(-)

LUM 01  
facho  
40graus  
angulação  
20graus(-)



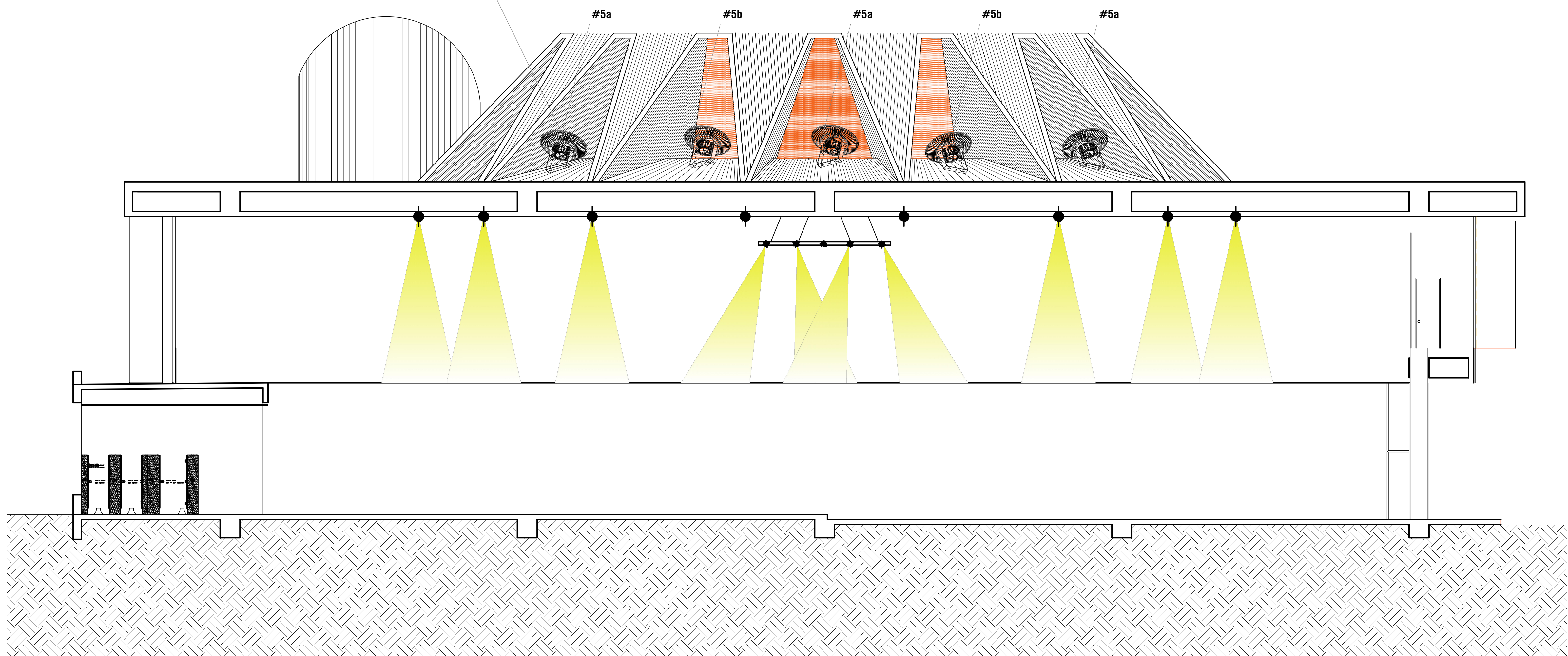
**CENÁRIO 03**  
**850 LUX**  
**16 projetores do centro**  
circuitos #1 #2 #3

LUM 02  
facho  
40graus  
angulação  
90graus(-)



**CENÁRIO 04**  
**110 LUX**  
**16 projetores do entorno**  
circuitos #4a e #4b

**LUM 03**  
**16 Projetores LED RGB ligados em 2 circuitos**  
**independentes #5a e #5b**  
**angulação 50graus(+)**



**CORTE A**  
ESCALA 1:75

**PLANTA BAIXA 2º PAV**  
ESCALA 1:75

#### LEGENDA LUMINOTÉCNICA

ÍCONE	CÓDIGO	LUMINÁRIA		LÂMPADA		
		TIPO	QTD	TIPO	QTD	CARGA
LUM 01		Projetor LED orientável em alumínio, com pintura eletrolítica branca, para LEDs de 80W na cor branca 4.000K, 9 graus e 45 graus	16	LED 80W 4.000 K	16	800W
LUM 02		Projetor LED orientável em alumínio, com pintura eletrolítica preta fosca, para LEDs de 20W na cor branca 4.000K, 40 graus	16	LED 20W 4.000 K	16	320W
LUM 03		Projetor LED orientável em alumínio, com pintura eletrolítica preta fosca, para LEDs de 60W em sistema RGB e controle de iluminação	16	LED RGB 60W	16	960W

CARGA TOTAL PREVISTA 2080W

OBS: 1. Todas as luminárias deverão ser com pintura eletrolítica fosca.  
2. A localização dos equipamentos deverá ser compatibilizada com o projeto de ar condicionado.  
3. Para aquisição das luminárias é imprescindível consultar o Caderno de Especificações.

#### PROJETO DE ILUMINAÇÃO

Para reforma da iluminação da Câmara Municipal de Volta Redonda, Sítio à Av. Lucasa Evangelista Delgado nº 511, Bairro Aterrado, Propriedade da Prefeitura Municipal de Volta Redonda.

Volta Redonda RJ

ÁREAS		LOCALIZAÇÃO
Terreno	1854,90m2	
Existente Regular	1657,57m2	
A Construir	1º PISO 191,25m2	
	2º PISO 0,00m2	
Total	1848,82m2	

cliente	Prefeitura de Volta Redonda				
local	Volta Redonda				
tipo do desenho	Projeto de Iluminação				
obra	Projeto				
escala	1/25	data	22/10/2018	desenho	desenho projeto
				revisão	data revisão
				desenho	desenho revisão
					LUM_02

Conferir medidas no local - cotas prevalecem sobre o desenho.